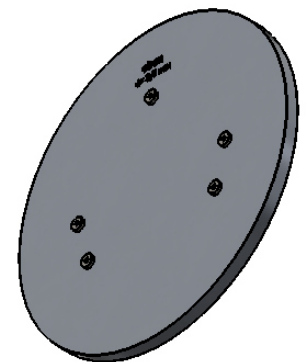



Zur fachgerechten Erstellung  
des Bohrbildes auf dem Fahrzeugdach.

**ACHTUNG!**  
Bitte nicht durchbohren!  
Nur zum Ankörnen  
mit Bohrer Ø2,5mm nutzen!

For professional preparation of the  
drilling pattern on the vehicle roof.

**ATTENTION!**  
Do not drill through!  
Use only for punch marking  
with drill Ø2,5mm!



|  |           |                  |          |   |          |   |  |  |  |
|--|-----------|------------------|----------|---|----------|---|--|--|--|
| WENN NICHT ANDERS DEFINIERT:<br>BEMASSUNGEN IN MILLIMETER<br>OBERFLÄCHENBESCHAFFENHEIT:<br>TOLERANZEN:<br>LINEAR:<br>WINKEL: |           | OBERFLÄCHENGÜTE: |          | ENTGRATEN<br>UND SCHARFE<br>KANTEN<br>BRECHEN |          | ZEICHNUNG NICHT SKALIEREN   |  | ÄNDERUNG   |  |
|  |           |                  |          |   |          |  <b>Antonics-ICP GmbH</b><br><a href="http://www.antonics.de">http://www.antonics.de</a>                           |  | Ameisenweg 5<br>16727 Veltten/Businesspark<br>Tel. +49 3304 254204 |  |
| GEZEICHNET   | P. Bojahr | SIGNATUR         | PB       | DATUM   | 03.08.17 | BENENNUNG: <b>Montagehilfe / Installation aid</b><br>Anreißschablone / marking template<br>OmPlecs-TOP 200 RA 900/2000-2400 (100-43-97-02.3)<br>OmPlecs-TOP 200 RA MF-04 -5- MIMO L (100-43-10-02.50) |  |  |  |
| GEPRÜFT  | D. Hagen  | DH               | 06.07.17 | WERKSTOFF: AlMg3                              |          |   |  |  |  |
| GENEHMIGT  |           |                  |          |   |          | Artikel-Nr.:<br><b>MO-200.202</b>   |  | ZEICHNUNGSNR. <b>MO-200.202</b>                                    |  |
|  |           |                  |          | Gewicht:                                      |          | MASSSTAB: 1:2   |  | BLATT 1 VON 1  |  |
|  |           |                  |          |   |          |   |  | DIN A4   |  |