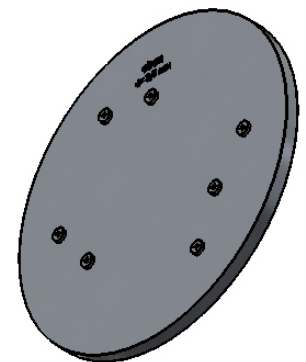


Zur fachgerechten Erstellung
des Bohrbildes auf dem Fahrzeugdach.

ACHTUNG!
Bitte nicht durchbohren!
Nur zum Ankörnen
mit Bohrer Ø2,5mm nutzen!

For professional preparation of the
drilling pattern on the vehicle roof.

ATTENTION!
Do not drill through!
Use only for punch marking
with drill Ø2,5mm!



WENN NICHT ANDERS DEFINIERT:
BEMASSUNGEN IN MILLIMETER
OBERFLÄCHENBESCHAFFENHEIT:
TOLERANZEN:
LINEAR:
WINKEL:

OBERFLÄCHENGÜTE:

ENTGRATEN
UND SCHARFE
KANTEN
BRECHEN

ZEICHNUNG NICHT SKALIEREN

ÄNDERUNG



Antonics-ICP GmbH
<http://www.antonics.de>

Ameisenweg 5
16727 Veltten/Businesspark
Tel. +49 3304 254204

	NAME	SIGNATUR	DATUM	WERKSTOFF:
GEZEICHNET	P. Bojahr	PB	03.08.17	AlMg3
GEPRÜFT	D. Hagen	DH	12.07.17	
GENEHMIGT				
				Artikel-Nr.:
				MO-200.544
				Gewicht:

BENENNUNG:

Montagehilfe / Installation aid
Anreißschablone / marking template

OmPlecs-TOP 200 RA MF-04 -5- MIMO 4x4 L (100-43-10-04.50)

ZEICHNUNGSNR.

MO-200.544

DIN A4

MASSSTAB: 1:2

BLATT 1 VON 1