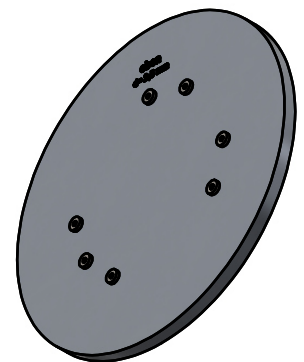



Zur fachgerechten Erstellung
des Bohrbildes auf dem Fahrzeugdach.

ACHTUNG!
Bitte nicht durchbohren!
Nur zum Ankörnen
mit Bohrer Ø2,5mm nutzen!

For professional preparation of the
drilling pattern on the vehicle roof.

ATTENTION!
Do not drill through!
Use only for punch marking
with drill Ø2,5mm!



Wenn nicht anders definiert: Bemaßungen in mm Toleranzen:		Oberfläche:		Artikel-Nr.: M0-200.325		Maßstab: 1 : 2		Gewicht: 700g	
				Werkstoff: AlMg3		 Antonics-ICP GmbH http://www.antonics.de		Ameisenweg 5 16727 Veltten/Businesspark Tel. +49 3304 254204	
				Datum		Name		Benennung: Montagehilfe / Installation aid Anreißschablone / marking template	
		gezeichnet		21.07.2017		P. Bojahr		OmPlecs-TOP 200 AMR MF-05 -4- Indoor/C (100-56-80-04/100-57-80-04) OmPlecs-TOP 200 AMR MF-04 -5- MIMO LW Indoor (100-56-10-02.55) OmPlecs-TOP 200 RA MF-05 -4- (100-43-80-04)	
		geprüft						Zeichnungs-Nr.:	
		genehmigt						M0-200.325	
Index		Änderung		Datum		Name		Format: DIN A4	
				Datei-Nr.:		Ersatz für:		BLATT: 1/1	