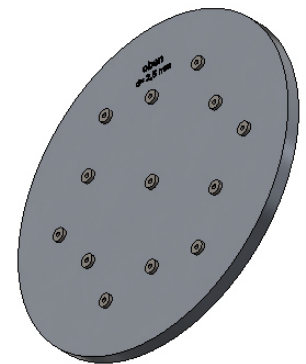



Zur fachgerechten Erstellung
des Bohrbildes auf dem Fahrzeugdach.

ACHTUNG!
Bitte nicht durchbohren!
Nur zum Ankörnen
mit Bohrer Ø2,5mm nutzen!

For professional preparation of the
drilling pattern on the vehicle roof.

ATTENTION!
Do not drill through!
Use only for punch marking
with drill Ø2,5mm!



WENN NICHT ANDERS DEFINIERT: BEMASSUNGEN IN MILLIMETER OBERFLÄCHENBESCHAFFENHEIT: TOLERANZEN: LINEAR: WINKEL:		OBERFLÄCHENGÜTE:		ENTGRATEN UND SCHARFE KANTEN BRECHEN		ZEICHNUNG NICHT SKALIEREN		ÄNDERUNG	
						 Antonics-ICP GmbH http://www.antonics.de		Ameisenweg 5 16727 Veltten/Businesspark Tel. +49 3304 254204	
GEZEICHNET	NAME P. Bojahr	SIGNATUR PB	DATUM 04.09.17	WERKSTOFF: AlMg3		BENENNUNG: Montagehilfe / Installation aid Anreißschablone / marking template			
GEPRÜFT						OmPlecs-TOP 200 AMR MF-04 -5- MIMO 4x4 (100-58-10-04.52) OmPlecs-TOP 200 AMR MF-04 -5- MIMO 4x4 LWG (100-58-10-04.53)			
GENEHMIGT				Artikel-Nr.:		ZEICHNUNGSNR.		DIN A4	
				MO-200.452		MO-200.452			
				Gewicht:		MASSSTAB: 1:2		BLATT 1 VON 1	