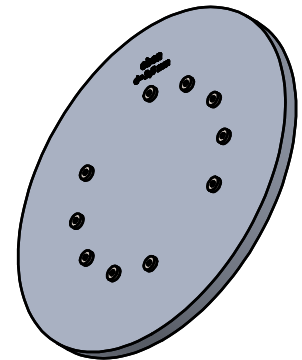


Zur fachgerechten Erstellung
des Bohrbildes auf dem Fahrzeugdach.

ACHTUNG!
Bitte nicht durchbohren!
Nur zum Ankörnen
mit Bohrer Ø2,5mm nutzen!

For professional preparation of the
drilling pattern on the vehicle roof.


ATTENTION!
Do not drill through!
Use only for punch marking
with drill Ø2,5mm!



OmPlecs-TOP 200 AMR MF-06 -4- (100-58-80-04)

OmPlecs-TOP 200 AMR MF-04 -5- MIMO LW (100-58-10-02.55)

OmPlecs-TOP 200 AMR MF-05 -5- 5G MIMO 2x2 LW (100-58-10-05.25)

| | | | | | | | | | |
|---|--|--------------|--|--------------------------------|--|---|--|---|--|
| Wenn nicht anders definiert: Bemaßungen in mm Toleranzen: | | Oberfläche: | | Artikel-Nr.: MO-200.125 | | Maßstab: 1 : 2 | | Gewicht: 700g | |
| | | | | Werkstoff: AlMg3 | |  Antonics-ICP GmbH http://www.antonics.de | | Ameisenweg 5 16727 Veltrop/Businesspark Tel. +49 3304 254204 | |
| | | | | Datum | | Name | | Benennung: Montagehilfe / Installation aid Anreißschablone / marking template | |
| | | | | gezeichnet | | geprüft | | OmPlecs-TOP 200 AMR MF-06 -4- (100-58-80-04) | |
| | | | | 26.07.2017 | | P. Bojahr | | OmPlecs-TOP 200 AMR MF-04 -5- MIMO LW (100-58-10-02.55) | |
| | | | | geprüft | | | | Zeichnungs-Nr.: MO-200.125(b) | |
| | | | | gezeichnet | | | | Format: DIN A4 | |
| (b) | | ...-10-05.25 | | 11.08.23 | | PB | | BLATT: 1/1 | |
| (a) | | 100-58-80-04 | | 27.03.17 | | PB | | | |
| Index | | Änderung | | Datum | | Name | | Ersatz für: | |
| | | | | | | | | | |