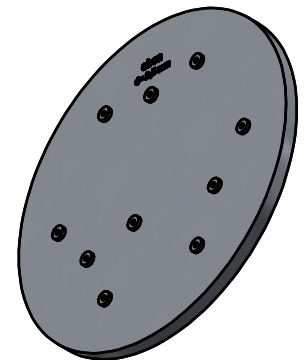


Zur fachgerechten Erstellung
des Bohrbildes auf dem Fahrzeugdach.


ACHTUNG!
Bitte nicht durchbohren!
Nur zum Ankörnen
mit Bohrer Ø2,5mm nutzen!

For professional preparation of the
drilling pattern on the vehicle roof.

ATTENTION!
Do not drill through!
Use only for punch marking
with drill Ø2,5mm!



OmPlecs-TOP 200 RA-UB MF-04 -5- MIMO 4x4 (100-44-10-04.52)
OmPlecs-TOP 200 RA-UB MF-05 -5- 5G MIMO 4x4 (100-44-10-05.52)
OmPlecs-TOP 200 RA MF-04 -5- MIMO 4x4 (100-43-10-04.52)
OmPlecs-TOP 200 RA MF-05 -5- 5G MIMO 4x4 (100-43-10-05.52)

Wenn nicht anders definiert: Bemaßungen in mm Toleranzen:		Oberfläche:		Artikel-Nr.: MO-200.552		Maßstab: 1 : 2		Gewicht: 700g	
				Werkstoff: AlMg3		Benennung: Montagehilfe / Installation aid Anreißschablone / marking template		 Antonics-ICP GmbH http://www.antonics.de Ameisenweg 5 16727 Veltrop/Businesspark Tel. +49 3304 254204	
(e)	...-05.52	16.01.24	PB		Datum		Name	Zeichnungs-Nr.: MO-200.552(e) Format: DIN A4 BLATT: 1/1	
(d)	umbenannt von 100-43-08-04.52	17.12.20	PB	gezeichnet	09.01.2017		P. Bojahr		
(c)	UB	14.02.20	PB	geprüft					
(b)	5G	21.11.19	PB	genehmigt					
(a)	Position Ø30 auf Kreis Ø50	08.02.17	PB						
Index	Änderung	Datum	Name	Datei-Nr.:		Ersatz für:			